

無段變速機
VARIABLE SPEED DRIVER

TPG 皮帶變速輪
VARIABLE SPEED PULLEYS

皮帶變速輪
VARIABLE SPEED PULLEYS



單獨型號對照表 Single part catal. No.

整組型號對照表 Whole set catal. No.

MP - 124 D14

DP - 0400 15 15

124 = 外徑
124 = DIA.

D14 = 孔徑
D14 = BORE DIA.

MP = 主動輪
MP = MAIN PULLEY
SP = 被動輪
SP = SUBSIDIARY PULLEY

DP =
MP+SP

0400=1/2HP
0750=1HP
1500=2HP
2200=3HP
3700=5HP

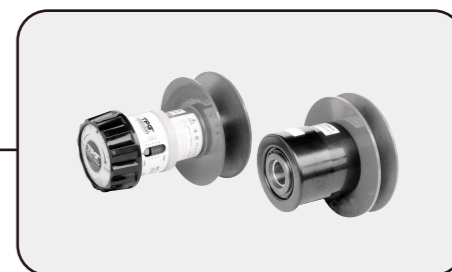
內孔特殊
SPECIAL BORE

MP孔徑
MAIN PULLEY BORE
14, 19, 24, 28

皮帶之選用
BELT OPTIONS



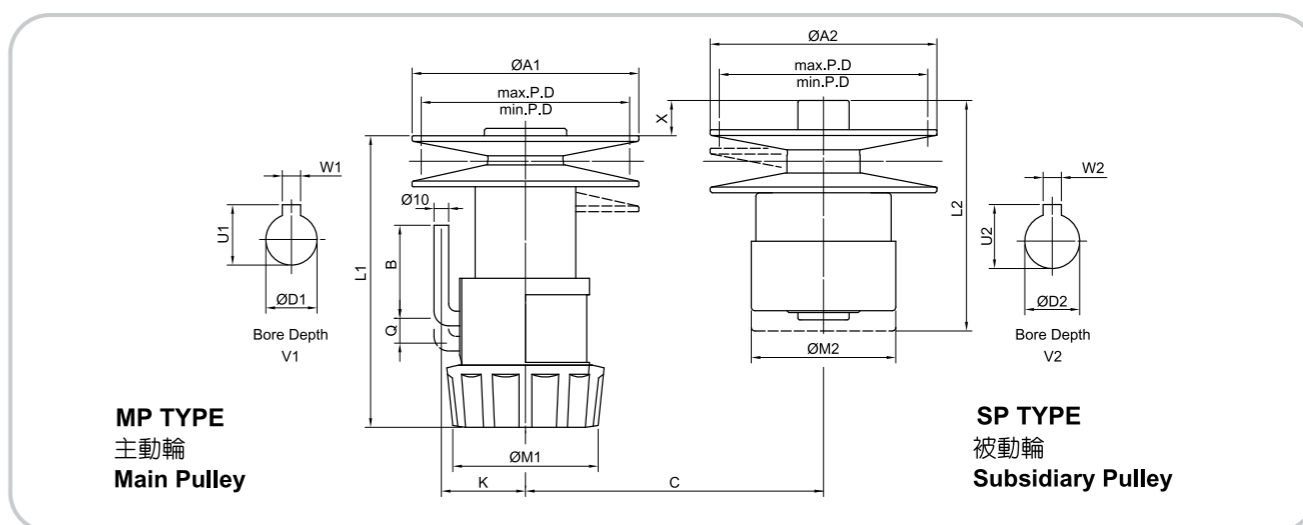
型號 MODEL	安裝距C/皮帶規格長度編號 Belt specification			變速比 Gear ratio	出力端變速範圍 Final RPM	
					50HZ	60HZ
DP-041415	200/1422V 270	242/1422V 300	278/1422V 330	1:3.5	720~2520	870~3050
DP-041418	200/1422V 270	242/1422V 300	278/1422V 330	1:3.5	720~2520	870~3050
DP-041915	200/1422V 270	242/1422V 300	278/1422V 330	1:3.5	720~2520	870~3050
DP-041918	200/1422V 270	242/1422V 300	278/1422V 330	1:3.5	720~2520	870~3050
DP-071918	172/1442V 270	214/1422V 300	252/1422V 330	1:4	600~2400	720~2880
DP-071922	172/1442V 270	214/1422V 300	252/1422V 330	1:4	600~2400	720~2880
DP-072418	172/1442V 270	214/1422V 300	252/1422V 330	1:4	300~2400	720~2880
DP-072422	172/1442V 270	214/1422V 300	252/1422V 330	1:4	600~2400	720~2880
DP-152422	182/1922V 298	211/1922V 321	235/1922V 338	1:4	500~2000	600~2400
DP-152425	182/1922V 298	211/1922V 321	235/1922V 338	1:4	500~2000	600~2400
DP-152822	182/1922V 298	211/1922V 321	235/1922V 338	1:4	500~2000	600~2400
DP-152825	182/1922V 298	211/1922V 321	235/1922V 338	1:4	500~2000	600~2400
DP-222825	230/2322V 364	275/2322V 396	304/2322V 421	1:4.5	500~2250	600~2700
DP-222830	230/2322V 364	275/2322V 396	304/2322V 421	1:4.5	500~2250	600~2700
DP-372830	247/2322V 396	279/2322V 421	304/2322V 441	1:3	780~2350	940~2820



DP TYPE

尺寸表 Dimension

型號 Model	主動輪 Main Pulley Subsidiary Pulley	A1	M1	L1	B	K	Q	T	D1	U1	W1	V1	max. P.D	min. P.D	X	重量 Weight
		A2	M2	L2					D2	U2	W2	V2				
DP-041415	MP-124D14	124	86	164	53	48	11	107	14	16	5	30	114	58	12	2.4
	SP-124D15	124	79	122					15	17	5	40	118	63		2.2
DP-041418	MP-124D14	124	86	164	53	48	11	107	14	16	5	30	114	58	12	2.4
	SP-124D18	124	79	122					18	20.5	6	40	118	63		2.2
DP-041915	MP-124D19	124	86	164	53	48	11	107	19	22	6	30	114	58	12	2.4
	SP-124D15	124	79	122					15	17	5	40	118	63		2.2
DP-041918	MP-124D19	124	86	164	53	48	11	107	19	22	6	20	114	58	12	2.4
	SP-124D18	124	79	122					18	20.5	6	40	118	63		2.2
DP-071918	MP-140D19	140	86	172	53	48	15	112	19	21.5	6	40	135	58	14	2.8
	SP-155D18	155	94	151					18	20.5	6	45	150	77		4
DP-071922	MP-140D24	140	86	172	53	48	15	112	19	21.5	6	40	135	58	14	2.8
	SP-155D18	155	94	151					22	24.5	6	45	150	77		4
DP-072418	MP-140D19	140	86	172	53	48	15	112	24	27	8	40	135	58	14	2.8
	SP-155D18	155	94	151					18	20.5	6	45	150	77		4
DP-072422	MP-140D24	140	86	172	53	48	15	112	24	27	8	40	135	58	14	2.8
	SP-155D22	155	94	151					22	24.5	6	45	150	77		4
DP-152422	MP-155D24	155	86	205	53	48	17	142	24	27	8	50	148	60	16.5	3.7
	SP-185D22	185	104	172					22	24.5	6	55	178	100		6
DP-152425	MP-155D24	155	86	205	53	48	17	142	24	27	8	50	148	60	16.5	3.7
	SP-185D25	185	104	172					25	28	8	55	178	100		6
DP-152822	MP-185D28	155	86	205	53	48	17	142	28	31	8	50	148	60	16.5	3.7
	SP-185D22	185	104	172					22	24.5	6	55	178	100		6
DP-152825	MP-155D28	155	86	205	53	48	17	142	28	31	8	50	148	60	16.5	3.7
	SP-185D25	185	104	172					25	28	8	55	178	100		6
DP-222825	MP-185D28	185	86	231	62	53	21	165	28	31	8	60	178	70	17.5	5.4
	SP-216D25	216	126	205					25	28	8	50	208	112		10
DP-222830	MP-185D28	185	86	231	62	53	21	165	28	31	8	60	178	70	17.5	5.4
	SP-216D30	216	126	205					30	33	8	50	208	112		10
DP-372830	MP-216D28	216	86	240	74	53	17.5	175	28	31	8	60	200	110	17.5	6.9
	SP-216D30	215	126	205					30	33	8	65	208	120		10

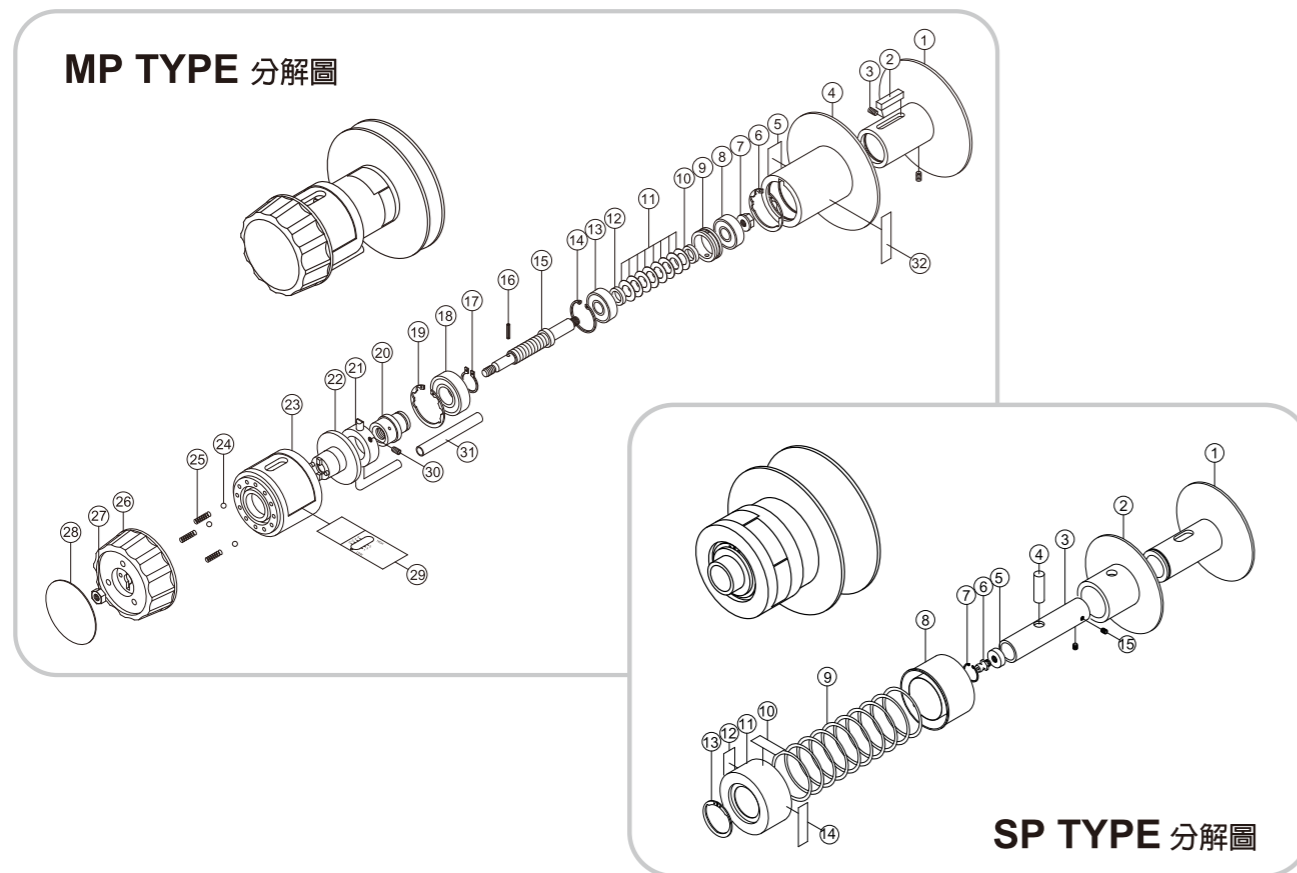


註：1.輸入轉速最好不要低於500R.P.M.高於1800R.P.M.。
2.停止狀況下不得變速。
3.最好至少每週調整變速輪數次，以便使變速部順暢。
4.安裝時，兩皮帶輪間放上皮帶，皮帶需成直線。

Remarks: 1.The input RPM should be (between) 500RPM and 1800RPM.
2.Please don't adjust the speed during motor at stop point.
3.Please adjust different speed upon the pulley to make sure the smooth operation.
4.Please install the belt between main pulley and subsidiary pulley and make the belt as straight as possible.

TPG**皮帶變速輪 VARIABLE SPEED PULLEY****MOTORS & DRIVES 分解圖 EXPLOSION DRAWING****主動輪零件組MP Type Part List**

順號 NO.	品名	Description	順號 NO.	品名	Description	順號 NO.	品名	Description
1	皮帶輪	Pulley 1	12	厚墊圈	Thick gasket	23	手輪固定座	Fixed seat
2	鍵	Key	13	軸承	Bearing	24	鋼珠	Steel ball
3	止付螺絲	Screw	14	扣環	Ring	25	彈簧	Spring
4	皮帶輪	Pulley 2	15	轉軸	Shaft	26	手輪	Speed knob
5	警告標籤	Warning label	16	空心梢	Pin	27	六角螺帽	Nut
6	扣環	Ring	17	扣環	C ring	28	銘牌封蓋	Label
7	六角頭螺帽	Screw nut	18	軸承	Bearing	29	指示銘牌	Nameplate
8	軸承	Bearing	19	扣環	C ring	30	止付螺絲	Screw
9	軸套	Ring	20	轉軸螺帽	Nut	31	透明塑膠管	Plastic tube
10	厚墊圈	Thick gasket	21	固定桿	Fixed stick	32	銘牌	Nameplate
11	墊片	Gasket	22	轉盤	Turning wheel			

**被動輪零件組 SP Type Part List**

順號 NO.	品名	Description	順號 NO.	品名	Description	順號 NO.	品名	Description
1	皮帶輪	Pulley 1	6	油嘴	Oil lip	11	固定套	Fixed ring
2	皮帶輪	Pulley 2	7	扣環	C ring	12	警告標籤	Warning label
3	軸	Shaft	8	彈簧固定座	Spring seat	13	扣環	O ring
4	插銷固定軸	Pin	9	彈簧	Spring	14	禁止標籤	Label
5	油封	Oil seal	10	銘牌標籤	Nameplate	15	止付螺絲	Screw

註：1.以上分解圖為通用模式，內部零件會因機種不同會有小部份形狀不同。 Remarks: 1.Above explosion drawing is standard one, the parts may be revised according to different models.
2.需要維修零件，請註明機種及零件順號。 2.Please mark the part number & names while ordering parts.